



humantouch.com
800.355.2762

©2010 Human Touch®, LLC. Patents pending and intellectual property rights enforced.
No medical claims are warranted or implied by the use of this product.
Human Touch is a trademark of Human Touch®, LLC.
Ottoman-20-NA-A2



Ottoman 2.0

Foot & Calf Massager

use & care manual



ENG

use & care manual

FRC

mode d'emploi et
d'entretien

ESN

manual de uso
y cuidado

Ottoman 2.0

Foot & Calf Massager

welcome to **human touch**[®]

Your Human Touch[®] Ottoman[®] is the perfect bridge between state-of-the-art technology and the ancient healing art of massage. It's a key ingredient for a balanced life—and it's right in your own home!

Your Ottoman incorporates patented Human Touch[®] Massage System technology, emulating the same techniques used by massage and chiropractic professionals. It's hard to believe it's not human!

To ensure that you don't overlook any of your ottoman's features, and that you use it safely, read this manual carefully. Then sit back, relax, and enjoy!

humantouch.com

Human Touch[®] Partners in Your Well-Being

For decades, Human Touch has been a leader in the field of massage products. We create state-of-the-art products that embrace the latest technology while applying the ancient healing art of massage. Balancing your physical and mental needs requires the right mix of proper nutrition, exercise, and massage. Human Touch[®] Massage Systems are vital components for achieving balance between physical and mental well-being.

To learn more about our company and our products, we invite you to visit us on the Internet at: humantouch.com or call our Customer Service Representatives at 800-355-2762.



Please send any questions or comments regarding this manual to documentation@humantouch.com

IMPORTANT SAFETY INSTRUCTIONS

When using an electrical appliance, basic precautions should always be followed, including the following:

Read all instructions before using this product.



WARNING: Do not put hands or fingers near the massage mechanism or rollers while this product is running. Touching the mechanism can result in injury from the rollers squeezing together.



DANGER: To reduce the risk of electrical shock

Always unplug this product from the electrical outlet immediately after using and before cleaning. Do not reach for this product if it has fallen into water. Unplug immediately.



WARNING: To reduce the risk of burns, fire, electric shock or injury to persons

If the supply cord is damaged, it must be replaced by the manufacturer or its service agent or a similarly qualified person in order to avoid a hazard.

- This product should never be left unattended when plugged in.
- Unplug from outlet when not in use, and before putting on or taking off parts.
- Do not operate under blanket or pillow. Excessive heating can occur and cause fire, electric shock, or injury to persons.
- Close supervision is necessary when this product is used by, on, or near children, invalids, or disabled persons.
- Use this product only for its intended use as described in this manual. Do not use attachments not recommended by the manufacturer.
- Never operate this product if it has a damaged cord or plug, if it is not working properly, if it has been dropped or damaged, or dropped into water. Return this product to a service center for examination and repair.
- Always keep the power cord away from heated surfaces.
- Do not carry this appliance by supply cord or use cord as a handle.
- Never operate this product with the air openings blocked. Keep the air openings free of lint, hair, and the like.
- Never drop or insert any object into any opening.

- Do not use outdoors.
- Do not operate where aerosol (spray) products are being used or where oxygen is being administered.
- To disconnect, turn all controls to the OFF position, then remove plug from outlet.
- Do not massage abdomen when pain is present or if you are pregnant.
- Do not massage any area of the body that is swollen, inflamed or covered with skin eruptions. Do not use on unexplained calf pain.
- Do not use this product when standing on a damp floor, or when any part of the body is in contact with plumbing or any similar ground.
- This product is designed to operate on standard 120 Volt 60 Hz house current.
- Do not use this product if noise above normal sound is heard.
- Do not stand on or in the appliance. Use only while seated.

Safety Precautions

- Comfortable clothing is recommended while using this product.
- Do not allow children to use this product.
- If you feel any abnormal discomfort during the operation of this product, turn off the power immediately and do not use the product. Consult your physician.
- Do not sit on the controller.
- Do not pull on the AC cord.
- When using this product after it has been in storage, check to see that the product is operating properly prior to use.

SAVE THESE INSTRUCTIONS

- To reduce the risk of electric shock, this appliance has a polarized plug (one blade is wide than the other). This plug will fit in a polarized outlet only one way. If the plug does not fit fully in the outlet, reverse the plug. If it still does not fit, contact a qualified electrician to install the proper outlet. Do not change the plug in any way.
- This product is designed for personal in-home use. Commercial use will void warranty.
- **Do not attempt to repair this product yourself.**

Care and Maintenance

The product is specially designed and constructed to be maintenance free. No periodic lubrication or servicing is required. Your product should only be serviced by an authorized service center. Care should be taken not to overload the unit.



WARNING: This appliance is equipped with a thermal resetting protection device. This is a safety feature to protect the appliance from overheating. If the appliance should suddenly stop and will not start, turn off the main switch and pull the plug off the socket outlet. Do not operate the appliance for at least 30 minutes. Failure to turn the appliance off may result in the appliance starting unexpectedly when the device cools.

Storage:

Your product has been carefully designed to give you many years of trouble-free service. Always unplug the unit when not in use. Additionally, if not in use for a long period of time, we recommend that the power cord be coiled and that the unit be placed in an environment free of dust and moisture. Do not store near heat or open flame. Do not leave this product exposed to direct sunlight for long periods of time. This may cause fading or damage.

FABRIC CARE:

To maintain your Human Touch product in optimum condition, dust it frequently and/or vacuum it with a soft brush vacuum extension. Faux Suede products can also be brushed with a suede brush. Wipe with a slightly damp cloth as necessary. For tougher stains on non-leather products, use a mild detergent mixed with water. Leather products should be wiped down occasionally with a leather furniture cleaning solution.



WARNING:

Be sure to test any cleaning solution on a small, inconspicuous part of the product to ensure that the color does not fade prior to using the solution on the entire product surface.

get ready



1. Plug it in

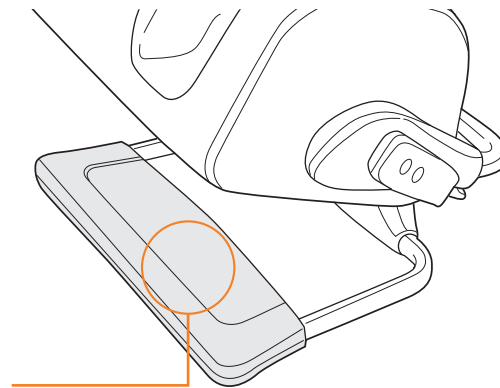
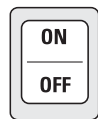
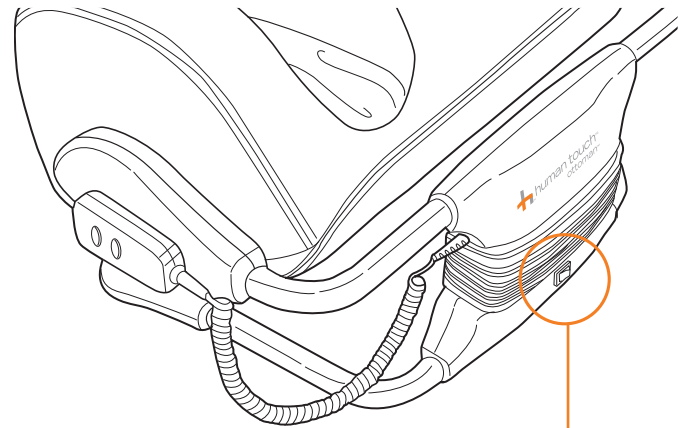
Plug the power cord into a polarized outlet.

2. Power on

Turn the master power switch to On.

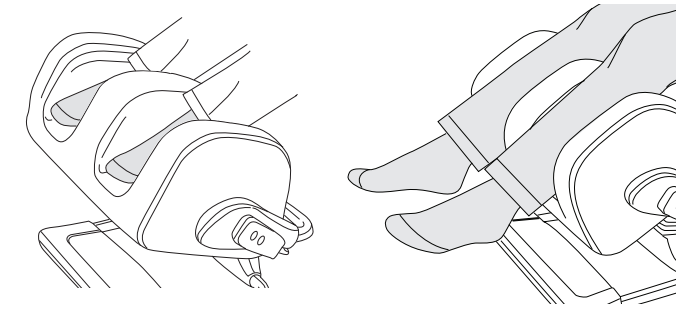
3. Position your Ottoman in front of your favorite chair.

Non Skid Floor Protectors – Floor protectors keep unit in place while isolating any vibration or sound produced by the Ottoman.



4. Take a seat.

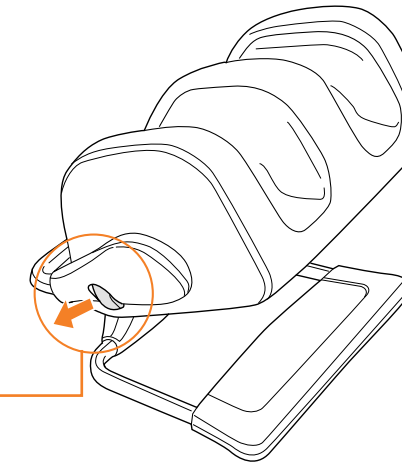
5. Place your feet or calves into the foot and calf massage wells.




6. Adjust the Ottoman angle.

1. While sitting in your chair with your feet or calves in the Ottoman massage wells, pull out the Rotation Release lever.
2. Use your feet and calves to adjust the Ottoman to the desired angle.
3. Push the Rotation Release lever back into the closed position to lock it in place.

Rotation Release lever



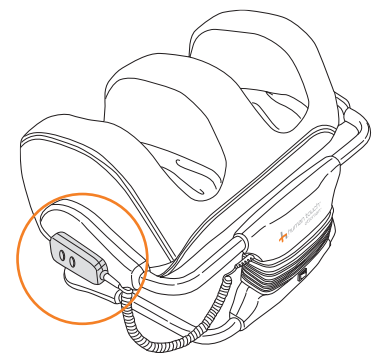
 *Sitting or standing on your Ottoman could result in personal injury and or permanent damage to the Ottoman.*

Your Ottoman comes fully assembled. Simply plug it in, power it on, take a seat and you're done!


Rotate the Ottoman to a vertical angle when your legs are upright, such as when sitting at a desk chair. When sitting in a more reclined position, such as in a massage chair or on a sofa, rotate the Ottoman to a more horizontal angle for maximum comfort.


There is no right or wrong combination—full adjustability simply ensures the pleasures of a luxurious foot or calf massage.


take control



Power – Lights to indicate that the Ottoman is receiving power.

Message Select – Press this button to toggle through the two fixed speeds (II and I) and Auto Massage Program .

 Do not massage any single area for more than 20 minutes. If your feet, calves or legs feel uncomfortable, discontinue use immediately.

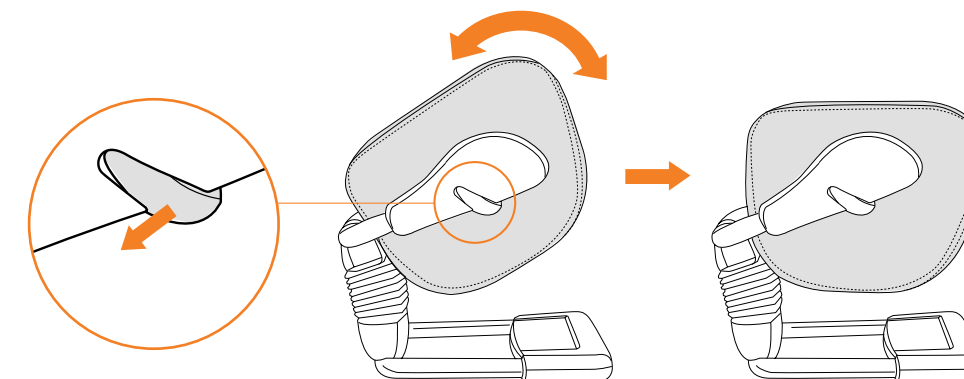
 The Ottoman automatically limits your massage to an ideal 15 minute interval. To restart, simply re-select your favorite massage setting.




Power button – Press to start your massage. Press again to stop your massage.

When you're not enjoying a foot and calf massage, convert the massager into a stylish ottoman:

1. Pull out the Rotation Release lever.
2. Flip the Ottoman all the way over, so the smooth side is on top.
3. Push the Rotation Release lever back into the closed position to lock it in place.

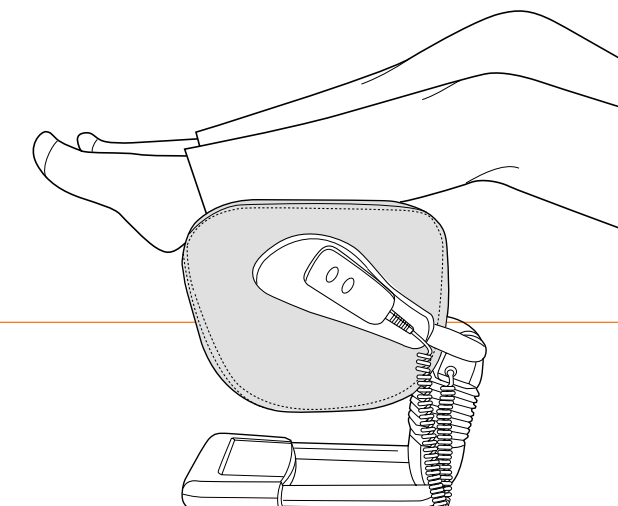


 **WARNING:** If the Ottoman overheats, it will automatically shut down. Once the motor has cooled (requires approximately 30 minutes) it will resume normal operation.

Your Human Touch Ottoman is very flexible. You can choose from two single-speed massage programs and an auto-massage program, which features varying speeds.

When you're finished, store the remote control on the magnetic panel, located on the left-hand side of the Ottoman.

When you are not enjoying a relaxing massage, 180 degrees of rotation allows you to convert the massager into a stylish ottoman.



Specifications*

Voltage: AC110-120V 60 Hz
Power Consumption: 40 Watts
Product Weight: 29 lbs.

**Specifications are subject to change without prior notice.*



humantouch.com
800.355.2762



Ottoman 2.0

Masseur pour les pieds et les jambes

mode d'emploi et d'entretien



Human Touch®
Les partenaires de votre mieux-être

Depuis plus de vingt ans, Human Touch est le chef de file du marché des produits de massage. Nos produits sont de véritables œuvres d'art. Ils combinent les technologies les plus récentes à l'art ancien du massage thérapeutique. L'équilibre entre vos besoins physiques et psychiques et le mode de vie effréné que nous menons aujourd'hui exigent le bon dosage entre une saine alimentation, l'exercice et le massage. Les systèmes de massage Human Touch sont un élément crucial dans l'atteinte de l'équilibre entre le bien-être physique et mental.

Pour de plus amples informations à propos de notre société et de nos produits, nous vous invitons à visiter notre site Web au www.humantouch.com ou à téléphoner à un représentant de notre service à la clientèle au 800-355-2762.



Veillez acheminer toute question ou commentaire concernant ce manuel à : documentation@humantouch.com

©2008 Human Touch, LLC. Détention des droits de propriété intellectuelle pouvant inclure des brevets en cours.
L'utilisation de ce produit ne constitue aucune garantie thérapeutique expresse ou implicite.
Human Touch est une marque déposée de Human Touch, LLC.

Ottoman 2.0

Masseur pour les pieds et les jambes

bienvenue chez **human touch®**

Votre Ottoman Human Touch intègre parfaitement la fine pointe de la technologie et l'art ancien du massage thérapeutique. Il vous offre un des ingrédients principaux d'une vie équilibrée, dans le confort de votre foyer!

Votre Ottoman est doté de la technologie du système de massage breveté Human Touch^{MD}, qui émule les techniques des massothérapeutes et des chiropraticiens. Vous aurez peine à croire qu'il s'agit d'un simple appareil!

Afin de bénéficier du plein potentiel de toutes les caractéristiques de votre Ottoman, et afin de vous assurer que vous en faites un usage sécuritaire, lisez ce guide attentivement. Cela fait, asseyez-vous, détendez-vous, et profitez du voyage!

humantouch.com

consignes de sécurité

CONSIGNES DE SÉCURITÉ IMPORTANTES

Lorsque vous utilisez un appareil électrique, vous devez toujours suivre les précautions de base suivantes :

Lisez toutes les instructions avant d'utiliser cet appareil.

DANGER : AFIN DE RÉDUIRE LES RISQUES D'ÉLECTROCUTION

Débranchez toujours cet appareil immédiatement après son emploi et avant de le nettoyer.

MISE EN GARDE : Afin de réduire les risques de brûlure, d'incendie, d'électrocution ou de blessure :

- Tenez vos mains et vos doigts éloignés du mécanisme de massage et des rouleaux lorsqu'ils sont en marche. Si vous touchez au mécanisme, les rouleaux risquent de se comprimer et de vous blesser.
- Si le cordon d'alimentation est endommagé, il doit être remplacé par le fabricant, son représentant de service ou un technicien qualifié afin d'éviter tout danger.
- Un appareil ne devrait jamais être laissé sans surveillance lorsqu'il est branché. Débranchez l'appareil de l'alimentation lorsque vous ne l'employez pas et avant d'y insérer ou d'en retirer des pièces.
- Ne faites pas fonctionner cet appareil une couverture ou sous un oreiller. Une surchauffe pourrait survenir et causer un incendie, une électrocution ou des blessures.
- Une surveillance étroite est nécessaire lorsque ce fauteuil est employé près ou par des enfants ou des personnes handicapées. Gardez les enfants à l'abri du repose-pied déployé (ou autres pièces semblables).
- Employez ce fauteuil à ce pour quoi il a été conçu, tel que décrit dans ce guide. Employez uniquement les accessoires recommandés par le fabricant.
- N'employez jamais ce produit si son cordon ou sa fiche d'alimentation sont endommagés, s'il ne fonctionne pas correctement, s'il a été échappé ou endommagé ou s'il a été immergé. Retournez ce fauteuil à un centre de service pour examen et réparation.
- Ne transportez pas cet appareil en tirant sur son cordon d'alimentation. N'utilisez pas le cordon d'alimentation comme une poignée.
- Éloignez toujours le cordon d'alimentation de toute source de chaleur.

- Ne faites jamais fonctionner ce fauteuil si ses trappes d'aération sont obstruées. Maintenez les trappes d'aération exemptes de peluche, de cheveux et de substances semblables.
- N'échappez ni n'insérez jamais aucun objet dans aucune ouverture.
- N'employez pas ce fauteuil à l'extérieur.
- Ne faites pas fonctionner dans un endroit où on utilise des produits à bombe aérosol (vaporisateur) ou dans un endroit où de l'oxygène est administrée.
- Pour débrancher, mettez toutes les commandes à la position O (arrêt) et retirez la fiche de la prise.
- Ne massez aucune partie du corps qui soit enflée, enflammée ou présentant des éruptions.
- Ne massez pas vos jambes si vous souffrez de douleurs idiopathiques.
- N'employez pas cet appareil sur une surface humide ou lorsqu'une partie de votre corps est en contact avec une structure de plomberie ou autre structure similaire.
- Ne vous mettez pas debout sur ou dans l'appareil. N'utilisez cet appareil qu'en position assise.

Consignes de sécurité

- Nous recommandons le port de vêtements confortables pour l'emploi de ce produit.
- Ne vous assoyez pas sur le système de commande.
- Ne tirez pas sur le cordon d'alimentation.
- Si vous employez ce produit après une période de rangement prolongée, vérifiez son bon fonctionnement au préalable.

CONSERVEZ CE MODE D'EMPLOI

Ne réparez pas ce fauteuil vous-même.


- Ce fauteuil est conçu pour un usage personnel au foyer. Tout usage à des fins commerciales annulera la garantie.
- Afin de réduire les risques d'électrocution, cet appareil est doté d'un cordon à fiche polarisée (une lame est plus large que l'autre). Cette fiche ne s'insère que dans un seul sens dans une prise polarisée. Si la fiche ne s'insère pas entièrement dans la prise, inversez la fiche. Si elle ne s'insère toujours pas entièrement, contactez un électricien qualifié pour faire installer une prise appropriée. Ne modifiez pas la fiche d'alimentation électrique.

Entretien et nettoyage

Ce produit a été conçu et construit afin de ne nécessiter aucun entretien. Aucune lubrification ni entretien périodique ne sont nécessaires. Tout entretien doit être effectué par un représentant de service agréé. N'insérez pas de corps étrangers entre les nodules de massage ni dans le boîtier du moteur. Prenez soin de ne pas surcharger l'appareil.


RANGEMENT :

Votre produit a été conçu avec soin afin de vous offrir des années d'utilisation sans souci. Débranchez toujours l'appareil lorsque vous ne l'utilisez pas. En outre, lorsque l'appareil ne doit pas être utilisé sur une longue période, nous vous recommandons d'enrouler le cordon d'alimentation et de placer l'appareil dans un endroit exempt de poussière et d'humidité. Ne le rangez près d'une flamme ou d'une source de chaleur. N'exposez pas cet appareil aux rayons directs du soleil sur une longue période. Cela pourrait le décolorer ou l'endommager.

 **MISE EN GARDE :** Cet appareil est doté d'un dispositif de réinitialisation thermique de protection. Il s'agit d'une fonction de sécurité qui protège l'appareil contre la surchauffe. Si l'appareil s'arrête soudainement et ne peut être redémarré, mettez l'interrupteur principal à la position d'arrêt et retirez la fiche de la prise. Attendez au moins 30 minutes avant de faire fonctionner l'appareil. L'omission d'éteindre l'appareil peut causer un démarrage inattendu pendant qu'il refroidit.

SOINS DU TISSU :

Pour maintenir votre produit Human Touch en état optimal, époussetez-le fréquemment ou passez-y l'aspirateur à l'aide d'une brosse douce. Les produits de faux suède peuvent également être brossés à l'aide d'une brosse à suède. Essuyez-le à l'aide d'un linge légèrement humide au besoin. Pour les taches plus tenaces sur les produits non recouverts de cuir, utilisez un détergent doux mélangé à l'eau. Les produits en cuir doivent être essuyés occasionnellement à l'aide d'une solution nettoyante pour meubles en cuir.

 **MISE EN GARDE :** Avant de procéder au nettoyage de toute la surface du produit à l'aide d'une solution nettoyante, veillez à en faire l'essai sur une petite portion camouflée du produit afin de vous assurer qu'elle n'entraîne pas de décoloration.

préparez-vous



1. Branchez-le

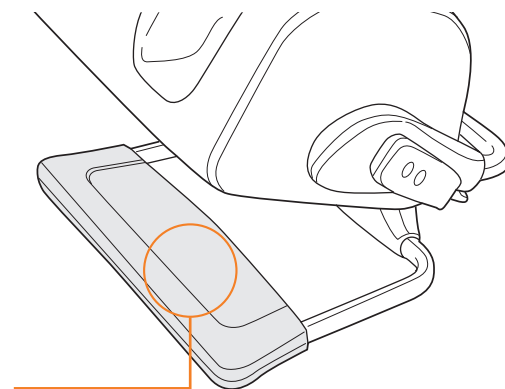
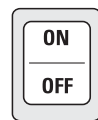
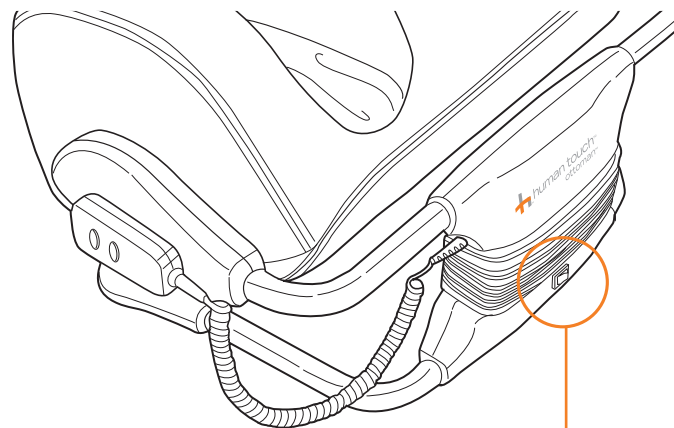
Branchez le cordon d'alimentation à une prise polarisée.

2. Mettez-le en marche

Mettez l'interrupteur principal à ON

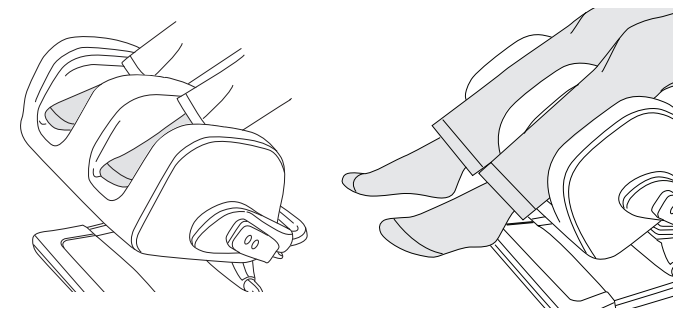
3. Positionnez votre Ottoman devant votre fauteuil préféré.

Patins antidérapants – Les patins maintiennent l'appareil en place tout en insonorisant toute vibration ou bruit produit par l'Ottoman.



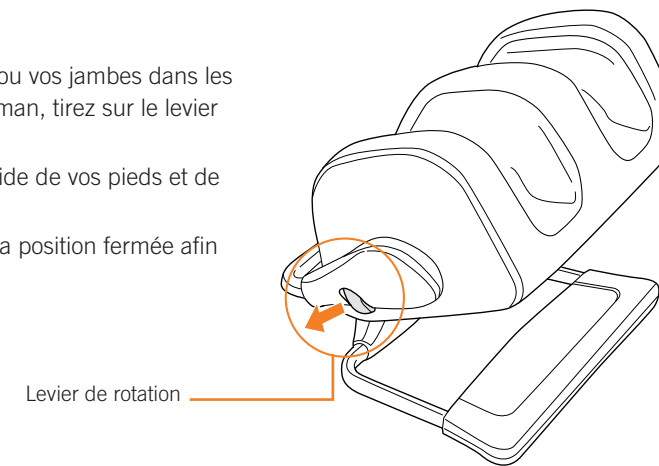
4. Prenez place.

5. Insérez vos pieds ou vos jambes dans les ouvertures de massage de jambes+pieds.



6. Ajuste l'angle de l'Ottoman

1. Assis dans le fauteuil, vos pieds ou vos jambes dans les ouvertures de massage de l'Ottoman, tirez sur le levier de relâche de rotation.
2. Ajustez l'angle de l'Ottoman à l'aide de vos pieds et de vos jambes.
3. Remettez le levier de rotation à sa position fermée afin de l'immobiliser.



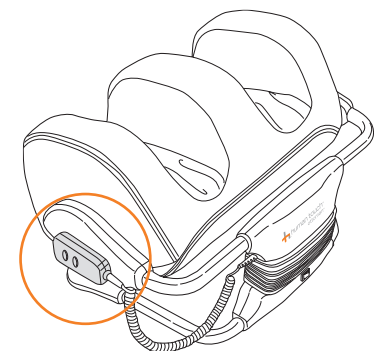
 S'asseoir ou se tenir debout sur votre Ottoman peut causer des blessures et endommager l'Ottoman de façon permanente.

Votre Ottoman arrive complètement assemblé. Branchez-le, mettez-le en marche, asseyez-vous – et voilà!

Faites pivoter l'Ottoman à un angle vertical lorsque vos jambes sont à la verticale, comme lorsque vous vous asseyez à une chaise de bureau. En position plus inclinée, comme dans un fauteuil de massage ou sur un sofa, faites pivoter l'Ottoman à un angle plus horizontal pour un confort optimal.

Il n'y a pas de bonne ou de mauvaise combinaison. La capacité d'ajustement intégral garantit le plaisir d'un massage des pieds ou des jambes hors pair.

prenez les commandes



Alimentation – Témoins indiquant que l'Ottoman est alimenté.

Massage – Appuyez ici pour alterner entre les deux vitesses fixes (II et I) et le programme de massage automatique ⦿.

⚠ Ne massez pas une seule région pendant plus de 20 minutes. Si vos pieds ou vos jambes sont inconfortables, arrêtez immédiatement d'utiliser l'appareil.

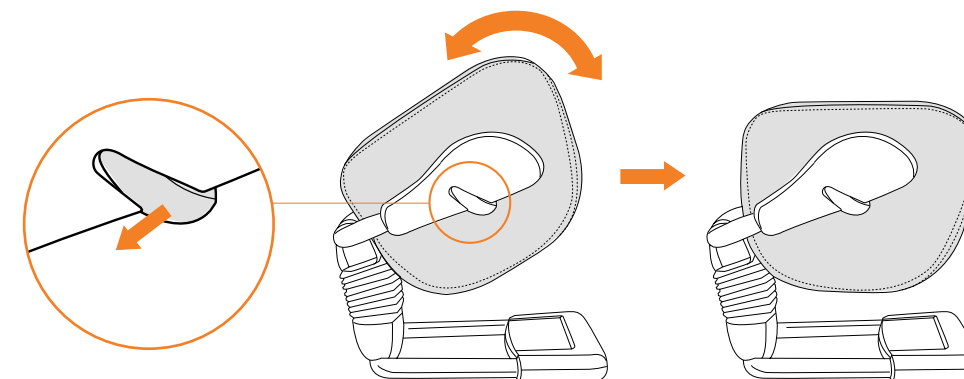
⦿ L'Ottoman limite automatiquement le massage à la durée idéale de 15 minutes. Pour redémarrer, choisissez à nouveau votre réglage de massage préféré.



Bouton de tension – Appuyez pour commencer votre massage. Appuyez à nouveau pour arrêter le massage.

Lorsque vous ne profitez pas d'un massage de jambes+pieds, convertissez votre système de massage en un repose-pied distinctif :

1. Tirez sur le levier de rotation.
2. Retournez complètement votre Ottoman avec le côté lisse sur le dessus.
3. Remettez le levier de rotation à sa position fermée afin de l'immobiliser.

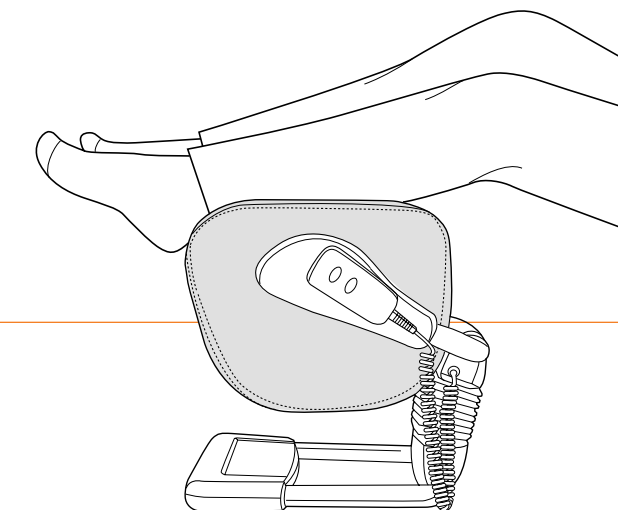


⚠ **MISE EN GARDE :** Si l'Ottoman surchauffe, il s'éteindra automatiquement. Une fois que le moteur a refroidi (environ 30 minutes), il reprendra son fonctionnement normal.

Votre Ottoman Human Touch est très souple. Vous pouvez choisir entre deux programmes de massage à vitesse unique et un programme de massage automatique, offrant différentes vitesses.

Une fois terminé, rangez la télécommande sur le panneau magnétique situé sur le côté gauche de votre Ottoman.

Lorsque votre appareil n'est pas en mode de massage, la rotation à 180 degrés vous permet de le convertir en pouf stylisé.



Fiche technique*

Tension : 110 à 120 volts CA, 60 Hz
Consommation d'énergie : 40 watts
Poids du produit : 13 kg

**La fiche technique est sujette à changement sans préavis.*



humantouch.com
800.355.2762



Ottoman 2.0

Masajeador para pies y pantorrillas

manual de uso y cuidado

ESPAÑOL

Human Touch® Aliados de su bienestar

Durante décadas, Human Touch ha sido líder en el área de productos para masajes. Creamos productos de avanzada con la tecnología más reciente que aplican el arte ancestral curativo del masaje. Ante los estilos de vida acelerados de hoy, el equilibrio de sus necesidades físicas y mentales exige la combinación exacta de nutrición, ejercicios y masajes adecuados. Los Sistemas de masaje Human Touch son componentes esenciales para obtener el equilibrio entre el bienestar físico y mental.

Le invitamos a que nos visite en Internet para conocer más sobre nuestra empresa y nuestros productos, en el siguiente enlace: www.humantouch.com o llame a nuestros Representantes de Servicio al Cliente al número 800-355-2762.



Envíe sus preguntas o comentarios sobre este manual a documentation@humantouch.com

©2008 Human Touch®, LLC. Patentes en proceso y derechos de propiedad intelectual vigentes.
El uso de este producto no garantiza ni implica declaraciones médicas.
Human Touch es una marca registrada de Human Touch®, LLC.

Ottoman 2.0

Masajeador para pies y pantorrillas

¡le damos la bienvenida a
human touch®!

El otomano Human Touch es el puente perfecto entre la tecnología de avanzada y el arte ancestral curativo del masaje. Es un ingrediente clave para una vida equilibrada y lo puede tener justo en su propia casa.

El otomano incorpora la tecnología de sistema de masaje Human Touch. Emula las mismas técnicas que emplean los profesionales masajistas y quiroprácticos en el cuidado de la espalda y la columna vertebral. Resulta difícil creer que no es humana.

Para garantizar que no olvide ninguna de sus funciones y que lo utilizará en forma segura, lea este manual detenidamente. ¡Luego siéntese, relájese y disfrute!

humantouch.com

manténgala en forma segura

INSTRUCCIONES DE SEGURIDAD IMPORTANTES

Cuando utilice un artefacto eléctrico, debe tener siempre precauciones especiales, incluidas las siguientes:

Lea todas las instrucciones antes de usar este artefacto.

 **PELIGRO: Para reducir el riesgo de sacudida eléctrica**
Desconecte siempre este producto inmediatamente después de usarlo y antes de limpiarlo.

 **ADVERTENCIA: Para reducir el riesgo de quemaduras, incendio, sacudida eléctrica o lesiones personales:**

- No coloque las manos ni los dedos cerca del mecanismo de masaje, ni de los rodillos mientras este producto esté en funcionamiento. Tocar el mecanismo puede producir lesiones causadas por los rodillos que producen un efecto de compresión.
- Si el cable de alimentación está deteriorado, el fabricante, su agente de servicio o una persona calificada similar debe reemplazarlo para evitar peligros.
- Un artefacto nunca debe dejarse desatendido mientras esté conectado. Cuando no esté en uso, desconéctelo del tomacorriente antes de colocarlo o retirarle piezas.
- No lo ponga en funcionamiento bajo una sábana o cojín. Puede ocurrir el calentamiento excesivo y producir un incendio, sacudida eléctrica o lesiones personales.
- Se requiere su supervisión muy de cerca cuando este artefacto es utilizado por, con o cerca de niños, personas inválidas o discapacitadas.
- Utilice este producto solamente para el uso que se describe en este manual. No utilice conexiones no recomendadas por el fabricante.
- Nunca haga funcionar este artefacto si tiene un cable o enchufe dañado, si no funciona correctamente, si se ha caído o deteriorado, o si ha caído en el agua. Devuelva este producto a un centro de servicio para su revisión y reparación.
- No hale este artefacto por el cable de alimentación, ni utilice el cable como mango.
- Mantenga siempre el cable de alimentación alejado de superficies calientes.
- Nunca haga funcionar este artefacto con los orificios de ventilación obstruidos. Mantenga los orificios de ventilación libres de pelusa, cabellos y cosas por el estilo.

- Nunca deje caer ni introduzca objetos en ningún orificio o abertura.
- No se utilice en exteriores.
- No se utilice en lugares donde se empleen productos en aerosol (spray) o donde se administre oxígeno.
- Para desconectarlo, apague todos los controles colocándolos en posición OFF y luego retire el enchufe del tomacorriente.
- No masajee ninguna zona del cuerpo que esté hinchada, inflamada o cubierta con erupciones.
- No se utilice si presenta dolor en las pantorrillas de causa desconocida.
- No utilice este producto sobre el piso húmedo o mientras alguna parte del cuerpo esté en contacto con tuberías o tomas de tierra similares.
- No se ponga de pie sobre el artefacto. Úselo solamente sentado.

Precauciones de seguridad

- Se recomienda usar ropa cómoda mientras se utiliza este producto.
- No se siente sobre el control.
- No hale el cable de CA.
- Cuando utilice este producto después de haberse mantenido almacenado, compruebe que funciona debidamente antes usarlo.

CONSERVE ESTAS INSTRUCCIONES

No intente reparar este producto usted mismo.

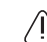
- Este producto está diseñado para uso personal en casa. Su uso comercial anula la garantía.
- Para reducir el riesgo de sacudida eléctrica, este artefacto tiene un enchufe polarizado (un contacto más ancho que el otro). Este enchufe se adapta a los tomacorrientes polarizados sólo de una forma. Si el enchufe no se acopla bien al tomacorriente, voltéelo para invertir los contactos. Si aun así no se acopla, comuníquese con un electricista calificado para instalar el tomacorriente adecuado. No cambie el enchufe.

Cuidado y mantenimiento

Este producto está especialmente diseñado y construido para no requerir mantenimiento. No se requiere servicio ni lubricación periódicamente. El producto sólo debe recibir servicio por parte de un centro de servicio autorizado. No se deben introducir objetos extraños entre los nodos de masaje ni la carcasa de la unidad. Se debe tener cuidado para no sobrecargar la unidad.

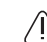
ALMACENAMIENTO:

Este producto ha sido cuidadosamente diseñado para darle muchos años de servicio ininterrumpido. Desconecte siempre la unidad cuando no la esté usando. Adicionalmente, cuando no se utilice por un largo período, recomendamos enrollar el cable de alimentación y colocar la unidad en un lugar libre de polvo y humedad. No lo conserve cerca del calor, ni de las llamas. No deje este producto expuesto a la luz solar directa por largos períodos de tiempo. Ello puede causar decoloración o daños.

 **ADVERTENCIA:** Este artefacto está equipado con un protector térmico de restablecimiento. Es una característica de seguridad adicional para proteger el artefacto contra el recalentamiento. En caso de que el artefacto se detenga de repente y no arranque, apague el interruptor principal y desconecte el enchufe del tomacorriente. No haga funcionar el artefacto al menos durante 30 minutos. Si no apaga el artefacto, el artefacto puede reiniciar el funcionamiento de repente mientras se enfría.

CUIDADO DEL MATERIAL:

Para mantener su producto Human Touch en óptimas condiciones, limpie el polvo de la silla frecuentemente y/o con una aspiradora de cepillo suave. Los productos material de imitación de gamuza también se pueden cepillar con un cepillo para gamuza. Limpie con un paño ligeramente húmedo según sea necesario. Para limpiar las manchas difíciles en productos que no son de cuero, use un detergente suave mezclado con agua. Los productos de cuero se deben limpiar ocasionalmente con una solución limpiadora para muebles de cuero.

 **ADVERTENCIA:**
Asegúrese de probar las soluciones limpiadoras en una superficie pequeña no visible del producto para garantizar que el color no se desvanezca antes de usar la solución en toda la superficie del producto.

prepárese



1. Conéctelo

Conecte el cable de alimentación a una fuente de alimentación.

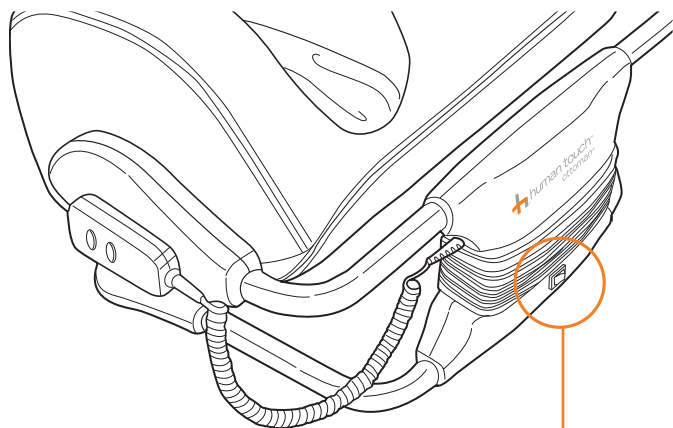
2. Encendido

Coloque el interruptor de alimentación principal en posición de encendido (On).

3. Coloque el otomano frente a su silla favorita.

Protectores de apoyo antirresbalantes –

Los protectores de apoyo mantienen a la unidad en su lugar a la vez que aíslan cualquier vibración o sonido producido por el otomano.

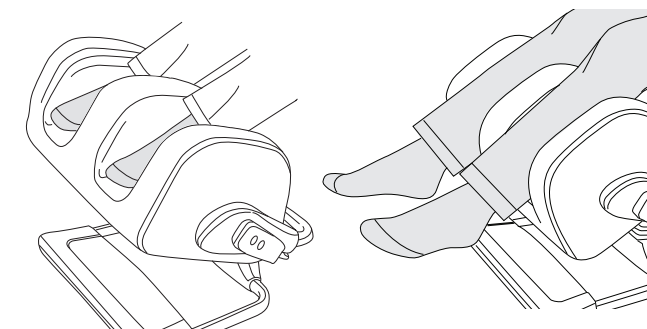


4. Tome asiento.

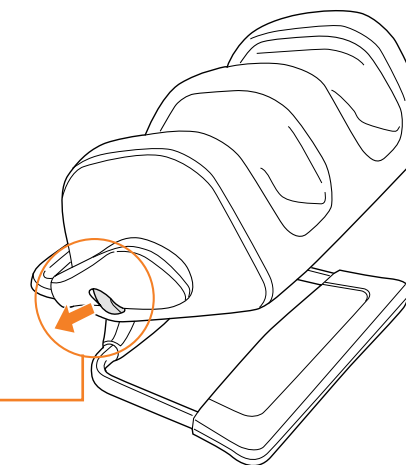
5. Coloque los pies completamente en las cavidades de masaje de pies + pantorrillas.

6. Ajuste el ángulo del otomano

1. Sentado en una silla con los pies colocados en las cavidades de masaje del otomano, hale la palanca de liberación de la rotación.
2. Utilice los pies y las pantorrillas para ajustar el otomano al ángulo deseado.
3. Hale la palanca de liberación de la rotación hacia atrás en posición de cierre para asegurarla en su lugar.



Palanca de liberación de la rotación



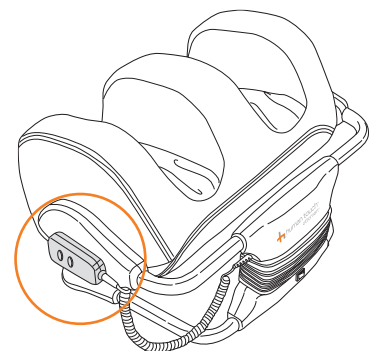
El otomano viene completamente armado. ¡Sólo hay que enchufarlo, encenderlo, sentarse, y listo!

Rote el otomano y colóquelo en ángulo vertical con las piernas en posición vertical, como cuando se sienta en una silla de escritorio. Si se sienta en posición más reclinada, como en una silla de masaje o sofá, rote el otomano hasta un ángulo más horizontal para máxima comodidad.

No hay una combinación buena o mala: el ajuste total simplemente garantiza el placer de un fastuoso masaje de pies+pantorrillas.

⊙ Ponerse de pie o sentarse en el otomano puede provocar lesiones personales y/o daños permanentes al otomano.

tome el control



Encendido – Se enciende para indicar que el otomano está recibiendo alimentación eléctrica.

Selección del masaje – Presione este botón para cambiar entre las dos velocidades fijas (II y I) y el Programa de masaje automático ⌚.

⚠ No debe masajear un área por más de 20 minutos. Si siente incomodidad en los pies, pantorrillas o piernas, suspenda el uso inmediatamente.

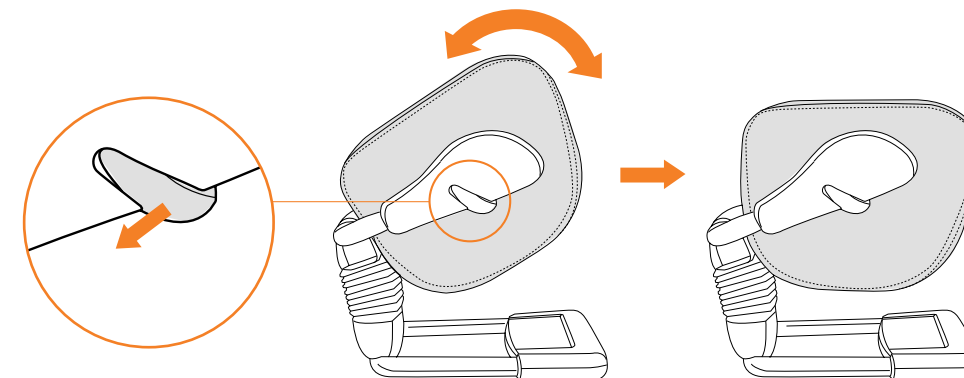


Botón de encendido – Presione este botón para iniciar el masaje. Presione de nuevo para detenerlo.

⦿ El otomano Human Touch automáticamente limita su masaje a un intervalo ideal de 15 minutos. Para reiniciar, simplemente seleccione de nuevo la configuración de masaje que desee.

Cuando no esté usando el otomano para disfrutar un masaje de pies+pantorrillas, conviértalo en un otomano de estilo:

1. Hale la palanca de liberación de la rotación.
2. Deslice el otomano completamente hacia delante, para que la parte lisa quede arriba.
3. Hale la palanca de liberación de la rotación hacia atrás en posición de cierre para asegurarla en su lugar.

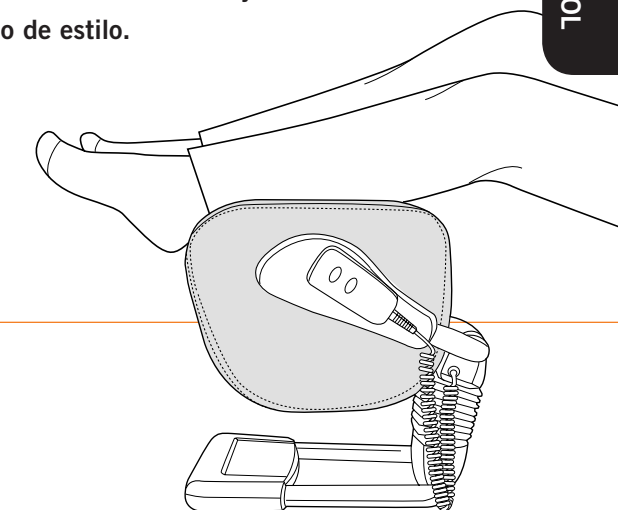


⚠ **ADVERTENCIA:** Si el otomano se recalienta, se apaga automáticamente. Cuando el motor se ha enfriado (toma unos 30 minutos), reanudará la operación normal.

El **otomano Human Touch** es muy flexible. Puede seleccionar entre dos programas de masaje de una velocidad y un programa de masaje automático, con velocidades variables.

Cuando haya terminado, guarde el control remoto en el panel magnético, ubicado en el lado izquierdo del otomano.

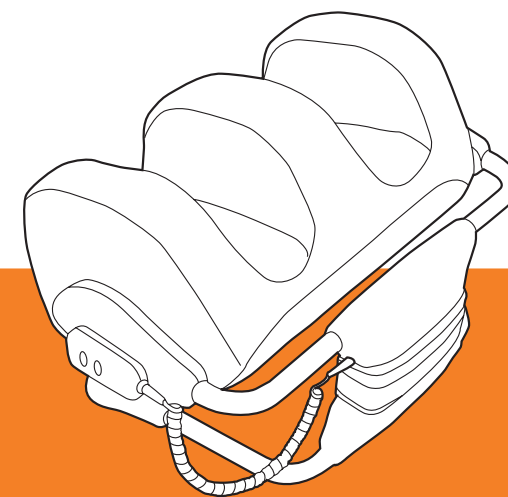
Cuando no lo esté usando para disfrutar un masaje relajante, la rotación de 180 grados le permite convertir el masajeador en un otomano de estilo.



Especificaciones*

Voltaje:	CA 110-120 V, 60 Hz
Consumo de energía:	40 vatios
Peso del producto:	29 lbs.

**Las especificaciones quedan sujetas a cambio sin previo aviso.*



Ottoman 2.0